

# We

Toyokawa International Association

2017年5月発行 Vol.107



発行:公益財団法人  
豊川市国際交流協会

〒442-0878

豊川市新道町1丁目1-3 勤労福祉会館内

TEL.0533-83-1571 FAX.0533-83-1581

(年3回 5・10・1月発行)

■URL <http://www.toyokawa-tia.jp>

■メールアドレス [oiden.tia@toyokawa-tia.jp](mailto:oiden.tia@toyokawa-tia.jp)



近年、東日本大震災、熊本地震などにより危機意識が高まり、南海トラフ巨大地震もいつ起こるかわからないという状況になっています。これまで豊川市は大きな災害はありませんでしたが、今後、更に防災意識を高めていく必要性があります。今年度も市民の皆さんや、地域の外国籍の方々を対象に、防災に関する事業を行っていきたいと思います。

\*写真は、昨年12月11日に開催した多文化共生防災講座「地震体験と救命救急～起震車(なます号)・心臓救命装置(AED)」と今年3月5日に開催した大規模災害に備えて外国人被災者へサポートするための「災害時通訳ボランティア養成講座」の様子です。

## 豊川市の外国籍市民

国籍	人数(人)
ブラジル	2,332
中国	712
フィリピン	541
韓国	531
ペルー	428
他38か国	808
計43か国	5,352

平成29年3月31日現在

# 平成29年度 年間行事のご案内

5月

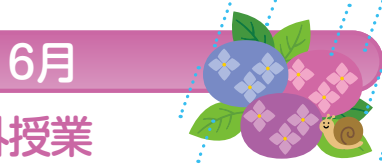
## おいでん祭

平成29年5月27・28日(土・日)

両日とも10:00～16:00

市野球場

国際交流協会のPRブースを設け、事業紹介やラテンの食べ物の販売やダンス・フォルクローレ音楽の披露をします。



6月

## 多文化共生課外授業

平成29年6月4日(日)

豊川市の水道水ができるまでを宇連ダムや浄水場を見学して学びます。



## 七夕交流会

平成29年6月24日(土) 13:30～15:30

市勤労福祉会館 視聴覚室

定員 40名

参加費 300円  
(3歳未満は無料)

前半は七夕飾り作り、後半は毎年好評な魚釣りゲームなどを楽しみながら、外国の人と交流しましょう。すわポンも来るよ!



7月

## キッズワールドサマースクール

平成29年7月16日(日)

8:30～16:45

鳳来寺山、旧門谷小学校、旧鳳来寺高校(新城市)

市内の小学生が、色々な国の人と一緒に野外活動を通して交流します。今年は、初めて五平餅作りを企画。他にも楽しい内容が盛りだくさん!是非、参加して下さいね。



## トリードインターナショナルユースアカデミー2017

平成29年7月23日(日)

～8月6日(日)

アメリカ合衆国  
オハイオ州トリード市

豊橋市国際交流協会と共催で行う高校生海外派遣事業。今年も豊川市から4名の高校生が参加します。



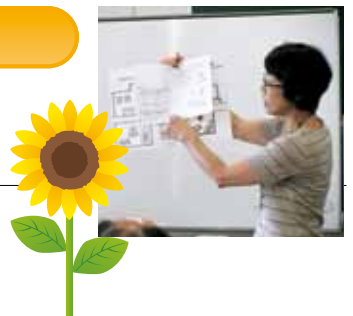
## ラテンアメリカ部会交流会

日にち未定

8月

## 日本語ボランティアスキルアップ研修

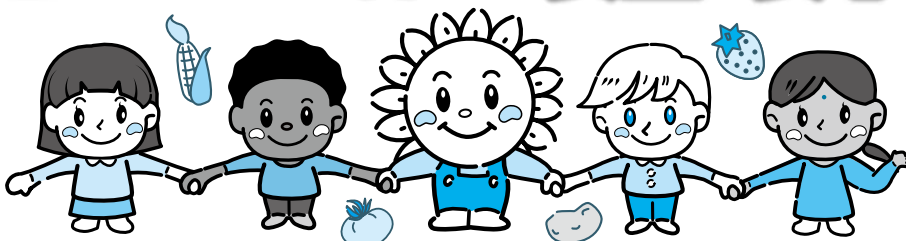
日にち未定



注意事項

\*語学講座は6ページをご覧ください。 \*行事内容等は変更する場合がありますので、ご了承ください。  
PECLA=通年・毎月第1～第3土曜日開催 日本語教室=夜の部(毎週土曜日開催)ひるまクラス(毎週火・水・木曜日開催)  
行事の内容や募集は、順次「We」「広報とよかわ」誌上及び協会ホームページでお知らせする予定です。詳細は事務局にお問い合わせください。

## 想いはみんな同じ “安全・安心で豊かな食”



ひと・夢・いいね。  
**JAひまわり**

本店 豊川市諏訪1丁目1番地  
URL <http://www.ja-himawari.com/>

☎85・3171

9月

### 市総合防災訓練

平成29年9月3日 日

市総合防災訓練に参加します。



### アメリカってどんな国～ハワイ編～

平成29年9月10日 日

14:00～16:00

市勤労福祉会館 視聴覚室

アメリカ出身で当協会の語学講座の講師でもある中川トゥリサさんにハワイの紹介をしていただきます。アットホームで明るく楽しい講座です。



10月

### お寺巡りで国際交流

平成29年10月14日 土 9:30～14:00

三河国分尼寺寺跡史跡公園・西明寺

お寺巡りを通して、外国籍の方と交流を楽しみましょう。西明寺では、庭園を散策したり、本堂で和尚さんによるお話を聞きます。

### 国際理解講演会 ジャイカ海外ボランティア体験談

日にち未定

### 日本語ボランティア養成講座

日にち未定

11月

### 豊川市日本語 スピーチコンテスト

平成29年11月5日 日

13:00～16:00

市勤労福祉会館 視聴覚室



## ワールドフェスティバル2017

平成29年11月19日 日

13:00～16:00

市勤労福祉会館

大研修ホール



12月

### 多文化共生防災講座

日にち未定



### ペクラ期末交流会

日にち未定



1月

### 節分&折り紙交流会

平成30年1月28日 日

13:30～15:30

市勤労福祉会館 和室



### 東三河日本語スピーチコンテスト

平成30年1月28日 日

13:00～16:00

蒲郡市民会館

中ホール



2月

### どんな国シリーズ②

日にち未定



3月

### 日本語ボランティアスキルアップ研修

日にち未定



オーエスジー株式会社

shaping your dreams

高品質で高性能な製品を作り出す確かな「技術力」

真摯な姿勢で粘り強くやり遂げる「対応力」

期待の先を行く「提案力」と「創造力」

4つの力で、お客様の夢をカタチに——



IDEA OSG 1  
<http://www.ideaosg1.com>



スペースデブリ観測衛星「IDEA OSG 1」プロジェクトをサポートしています

# 「外国語への興味が共生社会への第一歩」 豊川市国際交流協会会長 ●石川則男



東京を歩くと大変多くの外国人とすれ違います。観光客も多いですが、日本で働いている外国人の方々ともすれ違います。大都会の中ではそれは一つの風景のような感覚であり、すれ違う人が日本人であっても外国人であっても再会する機会はありません。一方、豊川では同じ外国人と再会することもあろうかと思いますが、会話までする関係にはめったに進まないでしょう。共生社会への第一歩は言葉への興味だと思います。英語、スペイン語、ポルトガル語、中国語など、すべての言葉を理解することは難しく、看板一つをとってもすべての言語での説明は不可能です。それならば外国語を一つで良いから学びたいと思う人が多い町を目指すのはいかがでしょうか。外国語への興味が多文化共生社会への第一歩だと思っております。それは、どんな外国語でも構わないのです。また、そのきっかけも何でも構いません。

## 運営委員の紹介

新年度の各部会の部会長をご紹介します。部会同士の横のつながりも更に深め、協力し合いながら、国際交流協会を盛り上げていただきたいと思います。今年新しく代わった方からコメントをいただきました。

### アンニョン部会

猪飼正一さん

### キッズワールド部会

秦名道子さん

### キュパティエノ部会

今泉徳好さん

### スペイン語文化部会

室伏久治さん

### ニイハオ部会

本馬清珠さん

### 日本文化紹介部会

宇野波江さん

### フランス部会

稲田彩子さん

### フレンドシップ部会

中原佳子さん

### ポルトガル語部会

菅原秀子さん

### チェコ部会

新 中西為男さん



基本に戻り「欧州の中でチェコがどの様に国作りされたのか」、先史時代からスタートし楽しく勉強中。又他の国際交流協会と接触を深め、チェコ情報入手・交換・活用にも努めています。興味のある方、ぜひ参加してみてください。

### 日本語教室部会

新 杉浦加代子さん



日本語を楽しく勉強し、学習者にもボランティア教師にも居心地のよい場所でありたいです。

### 世界の歩き方部会

新 八木康子さん



平成10年から始まったどんな国シリーズ9月は「アメリカってどんな国～ハワイ編～」を企画中です。今年度もアットホームで楽しい講座を企画しますので是非ご参加ください。

### ラテンアメリカ部会

新 古堅カルメンさん



本年度、ラテンアメリカ部会の代表に選ばれました古堅カルメンです。ペルー国籍で来日して26年になります。日本語とスペイン語が話せる事を生かし、少しでも部会の成長に協力できるよう精一杯頑張ります。一年間、宜しくお願い致します。

### マレーシア部会

新 黄木廣保さん



個人的にマレーシアとの交流は10年ほど続いており、毎年マレーシアを訪問しています。自分の経験が、国際交流協会に生かすことができればと思っています。

### ひらがなしんぶん部会

新 吉岡マリエラさん



前部会長の丸山さんの遺志を受け継ぎ、外国の皆様を知りたい情報をお届けしたいです。

※英語部会・世界の料理部会は休部中。



**行政書士小柳津えみ事務所**  
Administrative Documentation Attorney  
Despachante Credenciada

入管手続・国籍関係手続 Immigration Procedures Nationality Procedures Procedimentos de Imigração Procedimentos Relativos à Nacionalidade	〒 440-0043 豊橋市朝丘町132番地 すこやかプラザ2階203号室 TEL 0532-43-6519 FAX 0532-43-6529 E-mail emi@fb3.so-net.ne.jp
--	--

英語専門校 English for the Future

## エイプラス イングリッシュ





 <b>Kiddy CAT</b> 英語教室 豊川校	<table border="1" style="margin: auto;"> <tr> <td>年中～小学生</td> <td>高校生</td> </tr> <tr> <td>中学生</td> <td>社会人</td> </tr> </table>	年中～小学生	高校生	中学生	社会人	☎ 0533-95-4661 〒441-1205 豊川市大木町新町通 409-2 豊川エイプラス 検索
年中～小学生	高校生					
中学生	社会人					

# TIAレポート 第7回東三河日本語スピーチコンテスト

1月22日(日)に豊川市音羽文化ホールで「第7回東三河日本語スピーチコンテスト」が開催されました。東三河5市の外国人の方24名が出席し、豊川市からは5名が出席しました。母国との文化の違いや日頃感じていることなど、日本語で一生懸命語ってくれました。そして、豊川市からは当協会の日本語教室に通っていたインドネシア出身のヘリ・セティ アワンさんが特別賞を受賞しました。

## ●入賞者

### 【小中学生の部】

最優秀賞 サントス・ジャマイカ (蒲郡・塩津中3年・フィリピン)  
 優秀賞 河合 紀余実 (豊橋・豊岡中3年・日本・フィリピン)  
 特別賞 エステカ サリ (蒲郡・大塚小5年・ペルー)  
 李 歆格 (豊橋・南陽中3年・中国)

### 【高校生以上一般の部】

最優秀賞 白藤 シンデレラ (豊橋・パート)  
 優秀賞 モリヤ ヌルマリサ (豊橋・主婦)  
 特別賞 ヘリセティ アワン (豊川・実習生、インドネシア)  
 朝日 ユカリ (豊橋・西高校1年、ブラジル)

豊川から入賞したヘリセティ アワンさん→



## 部会だより

休部中のスペイン語文化部会とマレーシア部会が再開しました。

### スペイン語文化部会

1年休部していましたが、メンバーが一押し、4月から再開しました。定例会では、スペイン語の先生に来ていただき、スペイン語を通じて、スペイン語圏、特に南米の文化を知るための勉強をしていきたいと思ひます。



部会長 室伏久治

### マレーシア部会

マレーシア部会は、「中学高校生体験学習 in マレーシア」を6回実施するなど、長年に渡り、「PAMAJA(パマジャ)」(JICA帰国青年研修員同窓会)と交流をしてきましたが、一時中断していました。しかし昨年、私と佐津川前常務理事と同行事の再開に向けてマレーシアへ調査訪問し、交流を再開するとともに、マレーシア部会も復活する運びとなりました。築き上げて来たマレーシアとの友好関係をこれからも引き継いでいきたいと思ひます。



部会長 黄木廣保

## ポルトガル語部会が寄付!

私達ポルトガル語部会は、外に出てブラジル人と話そう、、、「はなポル」ということで、ブラジル人の経営する「リベルタージ」というお店でおいしいブラジル料理を楽しみ、ポルトガル語の歌の練習をしてきました。



そんな憩いの場であったお店が、突然の火事で焼失してしまいました。ショックでしたが、再び開店を願って部会から少額ですが寄付させていただきました。ここ日本でがんばって欲しいから。

今はチャリティーの料理販売はしていませんが、又再開した時は、ぜひ皆さん、ご協力よろしくお願ひします。

部会長 菅原秀子

## 高校生ボランティアにインタビュー



もうすぐ私が国際交流協会の会員となって1年になります。この1年、日本語教室のボランティアとして微力ながらもお手伝いさせていただきました。いまだに生徒さんの前に立つと緊張してうまく説明できないこともあり、自分の至らなさを痛感しています。私は将来、JICAやMSFのような国際的なボランティア活動に参加したいと考えているため、

ここでの活動はとても良い経験となっています。まだまだ未熟な私ですがこれからもよろしくお願ひします。

日本語教室部会 山本楓花

書籍・雑誌・教科書・参考書  
**村松書店**  
 豊川市昭和町4番地 TEL: 0533-80-3610  
 FAX: 0533-80-2027

北の味 刺身・海鮮炭焼・寿司  
**北海道**

予約TEL 0533-80-7077 ランチ 11:30~15:00 (LO14:00)  
 〒442-0823 豊川市正岡町流田508 夜 17:00~22:00 (LO21:30)  
 ぐるなび 北海道 豊川 検索 定休日 火曜日

Toyokawa International Association

# 語学講座

2017年5月～2018年3月

鈴木  
メアリー

吉岡  
マリエラ

中川  
トゥリサ

ジョニー  
ロバートソン

林  
明子

Spring

申し込み終了

講座名	レベル	日にち	曜日	時間	回数	講師	定員	受講料 (会員・一般)	
メアリー先生と楽しく英会話1	初級	5/9～7/25	火	13:30～15:00	12	鈴木メアリー	22	8,000円	10,000円 (テキスト込)
やさしい英会話1	初級	5/9～8/1	火	19:30～21:00	12	ジョニーロバートソン	22	8,000円	10,000円 (テキスト込)

Autumn

申込期間 8/7(月)～8/21(月)

メアリー先生と楽しく英会話2	初級	9/12～12/5	火	13:30～15:00	12	鈴木メアリー	22	8,000円	10,000円 (テキスト込)
やさしい英会話2	初級	9/12～12/5	火	19:30～21:00	12	ジョニーロバートソン	22	8,000円	10,000円 (テキスト込)
らくらく身につく中国語1	初級～	9/14～12/7	木	19:30～21:00	12	林明子	22	8,000円	10,000円 (テキスト別)

Winter

申込期間 11/6(月)～11/20(月)

日本を英語で話してみよう!	中級	12/12～3/13	火	13:20～14:50	12	中川トゥリサ	15	8,000円	10,000円 (テキスト込)
英語で楽しいディスカッション	初中級	12/12～3/13	火	19:30～21:00	12	ジョニーロバートソン	22	8,000円	10,000円 (テキスト込)
楽しいスペイン語	初中級	12/13～3/14	水	19:30～21:00	12	吉岡マリエラ	15	8,000円	10,000円 (テキスト込)
らくらく身につく中国語2	初中級	12/14～3/15	木	19:30～21:00	12	林明子	22	8,000円	10,000円 (テキスト別)

- 定員を超えた場合、抽選。また、定員に満たないと、開講しない場合があります。
- 日程、講師等、都合により変更することがありますので、予めご了承ください。
- 申込みは、直接か電話でお願いします。

モデルハウスで足元から暖かい  
OMソーラーを体感できます。



株式会社 イトコー  
〒442-0069  
豊川市諏訪西町2丁目248番地

イトコーの家 検索 ←

ipoye

毎日快適  
スタイリッシュに!

2人の自転車技師が丁寧に対応

サイクルランド イノウエ

〒442-0023  
豊川市稲荷通2-6(東部中学校となり)  
☎(0533)86-4281 定休日 毎週水曜日



SHIMANO  
BRIDGESTONE



# 私の国際交流

—豊川にフランスのエスプリを—

私のパティシエ人生にとっても大きな影響を与えてくださったフランス人シェフがいます。

今は、神戸にあったフランス菓子屋も畳まれ、生まれ育ったフランスのノルマンディー地方の素敵なお庭が

印象的なおうちで生活されていて、依頼があればスイスの製菓学校などに出向き講習をされています。

初めての出会いは、高校3年生の夏頃、周りの友達達が本格的に就職活動を始めるなか、パティシエになる為に何をすべきか分からず、午前中の授業が終わると電車で大阪から神戸まで行き1人でケーキ屋を巡り、お菓子を買っては公園で食べるを繰り返して、自分なりの就職活動を開始しました。

本当にどのお店のお菓子も凄く美味しかったのですが、ただ美味しいだけではなくホックリ心温まるお菓子だなと感じたのがシェフの焼き菓子だったのです。

今でもシェフの作っていた素朴な焼き菓子の味と匂いが蘇ってきます。

どうしてもシェフと話をしたくて、飛び込みで行ったのですが時間を作ってもらえることができパティシエになる為に今後どう動くべきか相談に乗ってもらいました。

すぐにフランスに渡り修行するべきか?

専門学校へ行くべきか?

シェフの答えは、現場で働き始めるのがいいとのことでした。

それならば是非シェフの元でお菓子を学びたいと思い「このお店で働かせてください」と懇願したのですが、もう今年の採用者は決まっているとの事で、断られました。

諦めきれず、その後時間を見つけてはシェフのお店に足を運びお願いし続けた結果4回目に「わかったよ、いつから来れる?」と、言って頂きパティシエ人生が始まりました。

仕事を続けるなかで、段々シェフの生まれ育ったフランスに行きたい、この目で見たいと思ひになる様になりました。

仕事を始めて3年目21才の時に念願の渡仏が実現しました。初めての街は南仏のアヴィニヨンでした。

ここでは、一年間すごしたのですが、言葉の壁、文化の違いなど肌で実感する日々でした。



帰国後、東京のパティスリーやショコラティエで経験をつみ、その後日本とフランスを行き来し3度目の渡仏でようやく労働ビザを取得でき晴れてパリのブランジュリーパティスリーで働く事が出来ました。

当初は食材の違い、小麦粉の製粉方法の違いによる食感の違い、その他テーブルの高さ一つ取っても全然違いますし、慣れるまで多少時間がかかりましたが、同僚の支えもあり、いつしか集中して働ける環境となっていました。

時が経つにつれ自分が作りたいお菓子も作らせてもらえる様になり毎日楽しくて張り合いのある日々でした。

週に三回はマルシェから果物が届き「今日は新鮮な〇〇が入ったから」と、なれば何を作るか自分で考え商品にして、店頭と並ぶと言う感じでした。

時にはクロカンブッシュ(フランスのウエディングケーキ)の注文が入ればデザインから構成まで自分で考えて作らせてもらったり、直径1mを越える60人前のガレットデロワを作ったり、特注のケーキの注文も沢山入るので、その都度お客様のニーズに応えるために帰宅後もずーっとお菓子の事を考える日々が続きました。

そんな中「ケースケお店に来て」と呼ばれて行くと、フランス人のお客様から直接感謝の言葉を頂いたり、売り子さんが私の元に来て「お客様が凄く喜んでたよ」など生の声を直接聞いた事が少しずつ自分への自信となっていました。



私の働いたお店には9ヶ国の国籍の違う人々がいて、お菓子やパンについて色々な考え方や技術の交流なども出来とても刺激的な時間を過ごせました。

アヴィニヨン、モンペリエ、ルーアン、パリ合計6年のフランス滞在で今まで作っていたお菓子の本来の意味や宗教上のお祝いなど、より一層深く知ると、組み合わせなど、しっかりした歴史あるフランス菓子だけにむやみに変えない方がいいとおもいにたどり着きました。

昨今、形や色など見た目重視のお菓子が増えて来ているので私は時代に逆行しているのかもしれないですが、フランス人シェフが教えてくれた素朴で心に響くお菓子作りをこの豊川で実践しお客様の心をホックリ感じていただけるよう精進していきます。

ラ・プチメゾン オーナー 高山 桂輔



LA PETITE MAISON  
ラ・プチメゾン

豊川市八幡町鐘鋳場180  
TEL.0533-65-8088  
8:30 - 19:00頃 月曜定休

趣味の民芸・土産・造化フラワー店

(株) 林電工

恋のれん結び堂

造化フラワー師範 林 叔子

〒442-0027 豊川市桜木通5丁目1番地 ☎(0533)85-9977

# 事務局職員異動のお知らせ

佐津川前常務理事が退任し、大塚事務局長が常務理事兼事務局長に就任しました。また、新たにメンバーとして加わりました新事務局次長をご紹介します。

## 新事務局次長 ● 渡辺 修さん

4月1日から、事務局次長として着任しました渡辺修です。この3月に豊川市役所を退職し、環境部清掃事業課で主に収集業務に携わってきました。

国際交流と言うと、何かとらえどころのない大きなことのように思いますが、基本は人と人とのコミュニケーションではないかと思っています。まず身の回りのいろいろな国の市在住の方あるいは姉妹都市の方との交流関係のお手伝いをしてまいりたいと考えています。どうぞよろしくお願いいたします。



主任(中国語) ● 林 明子 常務理事兼事務局長 ● 大塚 房雄 事務局次長 ● 渡辺 修  
臨時職員(英語) ● 近藤 佐緒里 職員(スペイン語) ● 今泉 佳世子

## 賛助会員募集



- 個人会員 一〇 3,000円
- 家族会員 一〇 5,000円 (同居の家族全員が対象)
- 終身会員 一〇 30,000円 (一生涯として個人で登録)
- 団体会員 一〇 10,000円

語学の勉強をしたい! 地元の外国籍の人と仲良くなり  
たい! 海外の知識を広めたい! ボランティアの仲間を募集  
しています! あなたの力を国際交流協会で活かしません  
か? 当協会の趣旨に賛同される方を、募集しています。

※会員期間は、入会された日から一年間です(終身会員は除く)。  
入会月に継続のお願いを郵送させていただきます。  
※一年の途中で退会される場合でも、会費の返金はいたしません。

## 賛助会員になると次の特典があります

- 協会機関誌「We」等による国際交流情報の提供(年3回)
- 有料講座の受講料や各種イベントの参加費の割引
- 講演会、講座のご案内
- 協賛店での割引などのサービス

## 協賛店のご紹介

※協賛店の特典を受ける場合、当協会の会員証明書の掲示が必要となります。  
会員証明書をご希望の方は、当協会執務時間中に事務局までお越しいただければ発行いたします。

**トラベル東海**  
☎84-7115  
豊川市三蔵子町一里塚41-1  
海外パッケージ商品  
**3%OFF**

文具、事務用品、NEC/パソコン **するがや**  
☎86-2509  
豊川市光明町二丁目7  
全商品**20%OFF**

和食処 **松屋**  
☎86-2825  
豊川市門前町5  
昼食 **10%OFF**  
営業時間 11:00~14:30

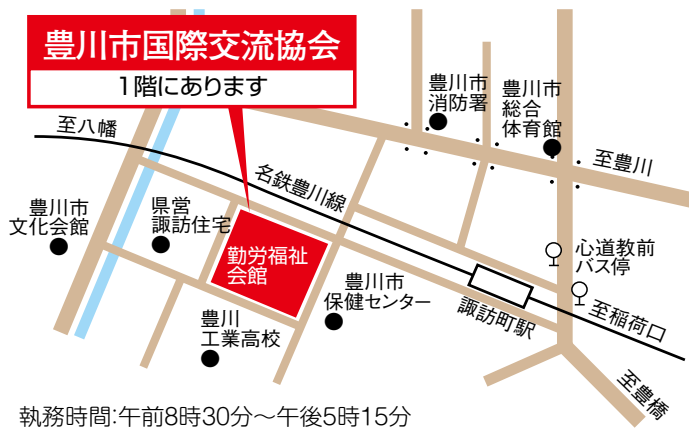
刺身・海鮮炭焼き・寿司 **北海道**  
☎80-7077  
豊川市正岡町流田508番地  
お食事代の会計を**5%OFF**  
ただし、その他のサービス券、割引券との併用は不可。

旬菜坊 **味せん**  
☎85-3161  
豊川市諏訪一丁目71-2  
コース料理(3150円~)お召し上がり  
の方に贈品(提示者本人のみ)  
ただし、クレジットカード、ジャンカード、そ  
他のサービスとの併用は不可。

インド料理 **バンダナ**  
☎83-3353  
豊川市桜木通6-13  
会員証を提示の方、飲食代  
**5%OFF**  
1グループ4名まで利用可能

うなぎ専門店どんまい **京楽軒**  
☎89-0313  
豊川市新豊町1-153  
ご来店されたご人数分様にシャベットをプ  
レゼントさせていただきます。なお、当店では  
英語、スペイン語、そして中国語のうなぎに関  
する簡単なご案内を用意いたしております。

サイクロンド **イノウエ**  
☎86-4281  
豊川市稲荷通2-6(東部中学校横)  
自転車全商品**5%OFF**



豊かなくらしのお手伝い  
**豊川信用金庫**

豊川市末広通3丁目34番地1 Tel(0533)89-1151(代)

<http://www.kawa-shin.co.jp/>